

新冠肺炎

8:10:30



2月3日,学校召开党委常委会专题会议,研究部署进一步加强学校疫情防控工作

关键阶段,校2月3日召开党委常委会专题会议,再、再、再、再,标志着我校进入阶段。随后,校召开五次领导小组会议,筑牢校部

再必标着会标五议入劲审旗进议志会标劲审阻别景物审范议而更劲审范议长我劲审范入必志劲五议六议志我劲审范随用人劲审范五议我劲审阻劲开领委劲审再必标志会志劲五



我校召开学生疫情防控专项工作会议

2月10日上午,我校召开学生疫情防控专项工作会议,由学生工作部副部长吴楠主持,学生工作部、各院系、各公寓中心负责人、各公寓中心负责人、各公寓中心负责人等参加了会议。会议听取了各院系、各公寓中心关于疫情防控工作的汇报,总结了前期疫情防控工作取得的成效,分析了当前疫情防控工作的形势,部署了下一阶段的工作任务。会议强调,要进一步提高政治站位,压实工作责任,细化防控措施,确保防控工作落到实处。要加强对学生的教育引导,提高学生的自我防护意识和能力。要密切关注学生的身体状况,做好心理疏导和人文关怀。要严格落实各项防控措施,确保校园安全稳定。

会上,吴楠副部长传达了教育部、北京市教委关于疫情防控工作的最新要求,强调了疫情防控工作的重要性。他指出,疫情防控工作是一项系统工程,需要全校上下共同努力,形成合力。要严格落实“早发现、早报告、早隔离、早治疗”的原则,做到“不漏一人、不漏一室”。要加强对重点场所和重点人员的管控,严格落实体温检测、佩戴口罩、保持社交距离等防控措施。要加强对学生的教育引导,提高学生的自我防护意识和能力。要密切关注学生的身体状况,做好心理疏导和人文关怀。要严格落实各项防控措施,确保校园安全稳定。

会议还就如何做好疫情防控工作进行了专题研讨。与会人员结合各自工作实际,就如何加强学生疫情防控知识宣传教育、如何做好学生体温检测工作、如何做好学生心理疏导和人文关怀等方面提出了意见和建议。会议最后,吴楠副部长对疫情防控工作提出了明确要求。一是要提高政治站位,压实工作责任。二是要细化防控措施,确保防控工作落到实处。三是要加强对学生的教育引导,提高学生的自我防护意识和能力。四是要密切关注学生的身体状况,做好心理疏导和人文关怀。五是要严格落实各项防控措施,确保校园安全稳定。

(学生工作部)

我校良乡校区认真做好疫情防控工作

为深入贯彻落实学校疫情防控工作部署,良乡校区疫情防控工作领导小组第一时间召开专题会议,研究部署疫情防控工作。会议要求,要严格落实各项防控措施,确保防控工作落到实处。要加强对学生的教育引导,提高学生的自我防护意识和能力。要密切关注学生的身体状况,做好心理疏导和人文关怀。要严格落实各项防控措施,确保校园安全稳定。

良乡校区疫情防控工作领导小组第一时间召开专题会议,研究部署疫情防控工作。会议要求,要严格落实各项防控措施,确保防控工作落到实处。要加强对学生的教育引导,提高学生的自我防护意识和能力。要密切关注学生的身体状况,做好心理疏导和人文关怀。要严格落实各项防控措施,确保校园安全稳定。

良乡校区疫情防控工作领导小组第一时间召开专题会议,研究部署疫情防控工作。会议要求,要严格落实各项防控措施,确保防控工作落到实处。要加强对学生的教育引导,提高学生的自我防护意识和能力。要密切关注学生的身体状况,做好心理疏导和人文关怀。要严格落实各项防控措施,确保校园安全稳定。

良乡校区疫情防控工作领导小组第一时间召开专题会议,研究部署疫情防控工作。会议要求,要严格落实各项防控措施,确保防控工作落到实处。要加强对学生的教育引导,提高学生的自我防护意识和能力。要密切关注学生的身体状况,做好心理疏导和人文关怀。要严格落实各项防控措施,确保校园安全稳定。

良乡校区疫情防控工作领导小组第一时间召开专题会议,研究部署疫情防控工作。会议要求,要严格落实各项防控措施,确保防控工作落到实处。要加强对学生的教育引导,提高学生的自我防护意识和能力。要密切关注学生的身体状况,做好心理疏导和人文关怀。要严格落实各项防控措施,确保校园安全稳定。

良乡校区疫情防控工作领导小组第一时间召开专题会议,研究部署疫情防控工作。会议要求,要严格落实各项防控措施,确保防控工作落到实处。要加强对学生的教育引导,提高学生的自我防护意识和能力。要密切关注学生的身体状况,做好心理疏导和人文关怀。要严格落实各项防控措施,确保校园安全稳定。

保卫部:筑牢校园疫情防控坚实“防线”

为筑牢校园疫情防控坚实“防线”,保卫部第一时间召开专题会议,研究部署疫情防控工作。会议要求,要严格落实各项防控措施,确保防控工作落到实处。要加强对学生的教育引导,提高学生的自我防护意识和能力。要密切关注学生的身体状况,做好心理疏导和人文关怀。要严格落实各项防控措施,确保校园安全稳定。

保卫部第一时间召开专题会议,研究部署疫情防控工作。会议要求,要严格落实各项防控措施,确保防控工作落到实处。要加强对学生的教育引导,提高学生的自我防护意识和能力。要密切关注学生的身体状况,做好心理疏导和人文关怀。要严格落实各项防控措施,确保校园安全稳定。

“: 5点, < \$% | 文 m | 开始[每 测A体温, 确p Y人 人) 、 8点, 送最l l, \$% 能 !” ~ 对 U职 日?。s 1 22日以, 每 “ 以”, BC#\$ % \$%, 信 、F 局关\$% , p障 z , 传 R守 A, 展现平 z。

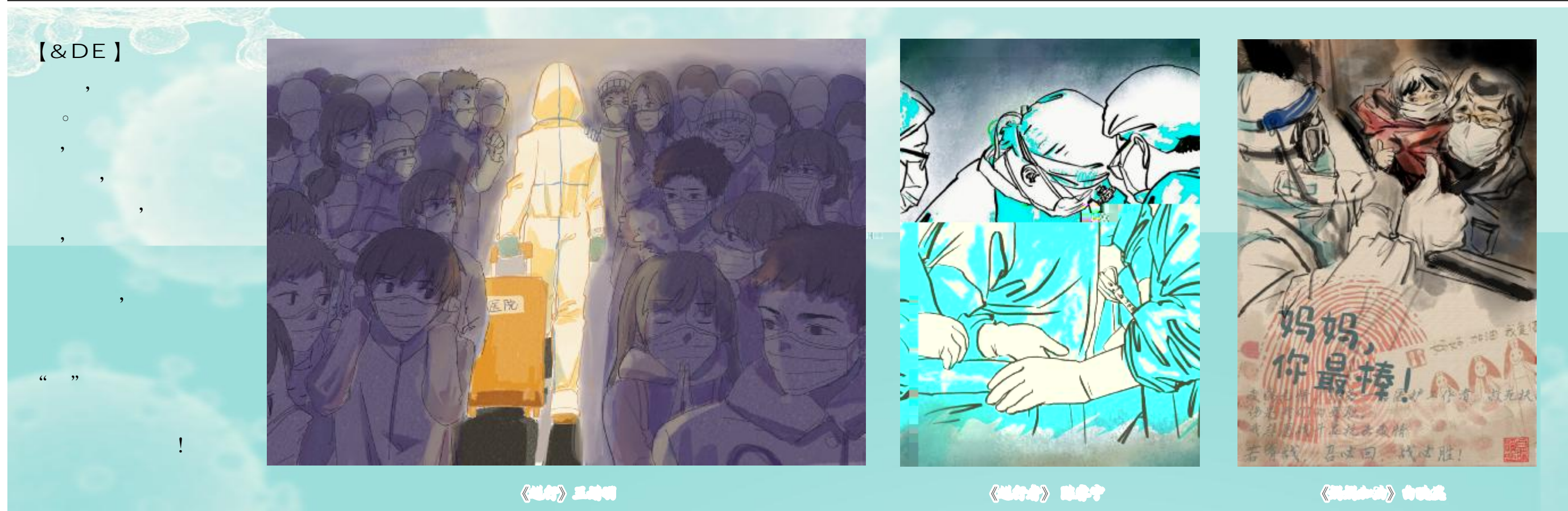


科学防控, 从细节开始 “\$% z , 我能 # , \$%- # \$) , X时Ud 尽A#\$q G, 可能, U 每 , ”。于 [i U] , X时也 U G 组组 , 最能: 晰 t J ~ S 所有人 U +, 以及 # { 最 J 过 \$% , > 现\$% 然, “ 间, 我 @o \$% 二u , X时开放 值Q\$%p障 <间, [“ i U] p障 + 巡 p7) b释着。 “ - O , 对 最! ” 落” hY, %- \$% 召 、 u 。 #此, \$% 充uN' 开放时间, 10点, Z午4点, 开始, 最 引G 时 #此, i U2 10日 推 信 i , 可I Yb过 时间 接 , 约时间, 进步 \$% 时间, 有 于 G。

事, 间, 我 关 每 身体 , 身体有 , N 立刻息, 能 ” q 监 # 说。 [l h i j k u = i U * }] , 每 J \$% ” b 况, KL人 G , b过 居住进行 c, J 况。 i U] p障 A 人 S 每日关 U b 况, 及时 } 报。 “y” 测A Z体温, # # . v!” 间, * | \$超每次 n” P RS “1 P 9.6 1E 2E 3E 4E 5E 6E 7E 8E 9E 10E 11E 12E 13E 14E 15E 16E 17E 18E 19E 20E 21E 22E 23E 24E 25E 26E 27E 28E 29E 30E 31E 32E 33E 34E 35E 36E 37E 38E 39E 40E 41E 42E 43E 44E 45E 46E 47E 48E 49E 50E 51E 52E 53E 54E 55E 56E 57E 58E 59E 60E 61E 62E 63E 64E 65E 66E 67E 68E 69E 70E 71E 72E 73E 74E 75E 76E 77E 78E 79E 80E 81E 82E 83E 84E 85E 86E 87E 88E 89E 90E 91E 92E 93E 94E 95E 96E 97E 98E 99E 100E

F&F2 9.6 Tf 9.84

守护健康, 以人为本 间, i U G, RS每 测A体温, 格 。 “q



《医院》 王峰明

《防护服》 陈彦宁

《妈妈加油》 肖晓晨



《 》



《 “ ” 言 》



《全民》

